

### Datenpool Abdeckungsgrad

Monatsdaten Jan. 2008 - Sept. 2010

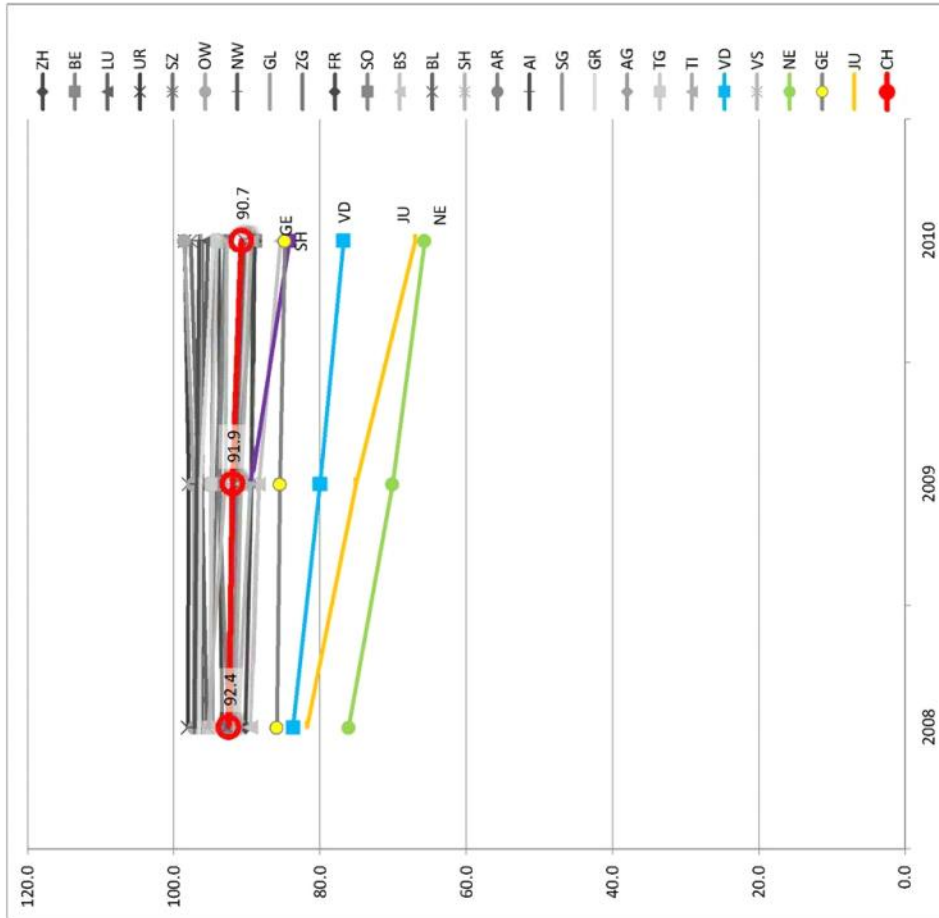
Kanton	2008		2009		2010	
	definitiver Abdeckungsgrad	definitiver Abdeckungsgrad	definitiver Abdeckungsgrad	provisorischer Abdeckungsgrad	definitiver Abdeckungsgrad	provisorischer Abdeckungsgrad
CH	92.4	91.9	91.9	90.7		
ZH	93.3	93.6	93.6	93.7		
BE	91.8	91.1	91.1	88.8		
LU	95.5	96.2	96.2	95.4		
UR	98.1	98.0	98.0	98.5		
SZ	96.1	96.7	96.7	97.7		
OW	97.2	97.3	97.3	98.6		
NW	96.3	96.1	96.1	96.2		
GL	97.1	96.3	96.3	96.3		
ZG	95.0	94.1	94.1	92.8		
FR	90.1	89.3	89.3	89.0		
SO	92.4	93.7	93.7	92.7		
BS	89.4	88.4	88.4	85.4		
BL	92.6	91.6	91.6	90.2		
SH	91.1	89.4	89.4	84.2		
AR	94.8	94.9	94.9	94.0		
AI	97.2	96.9	96.9	96.5		
SG	94.7	94.8	94.8	94.6		
GR	96.5	96.3	96.3	94.6		
AG	94.9	94.9	94.9	94.0		
TG	95.1	94.8	94.8	94.0		
TI	91.5	90.7	90.7	89.3		
VD	83.7	80.0	80.0	76.8		
VS	95.3	92.8	92.8	92.6		
NE	76.1	70.1	70.1	65.7		
GE	85.9	85.5	85.5	84.8		
JU	81.8	75.1	75.1	67.0		

Quelle / source: santésuisse Datenpool

Berechnung des Abdeckungsgrades in %:

- Anzahl Versicherten gemäss Datenpool, Monatsdaten Jan. 2008 - Sept. 2010

- Durchschnittlicher Versichertenbestand gemäss Risikoausgleich 2009



Quelle: BAG (22.02.2011)

[http://www.bag.admin.ch/kuv/kostenmonitoring\\_live/data/docs/abdeck3q10.pdf?webgrab=ignore](http://www.bag.admin.ch/kuv/kostenmonitoring_live/data/docs/abdeck3q10.pdf?webgrab=ignore)